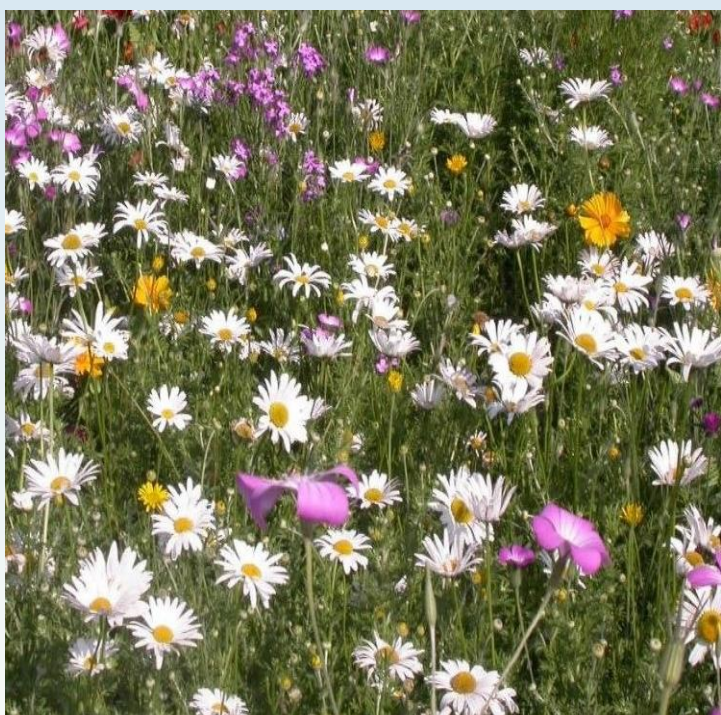
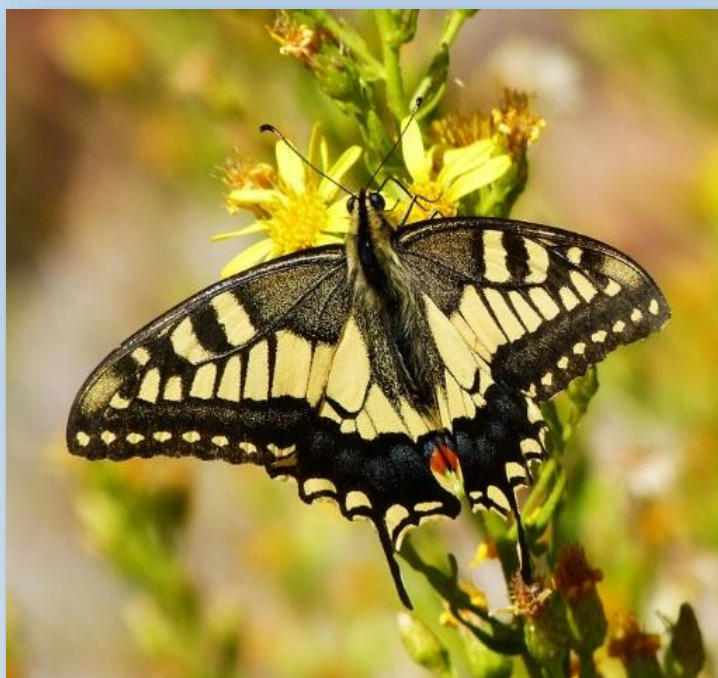


# Giardini in fiore, un indispensabile rifugio per api e farfalle nelle estati sempre più calde e siccitose

D'estate api e altri impollinatori cercano nei giardini il polline e il nettare che non trovano più nell'ambiente agricolo, soprattutto quando diserbi e siccità impediscono lo sviluppo di piante spontanee fiorite.

## Un grande aiuto da un giardino sempre fiorito

E' importante inserire nei giardini piante autoctone che garantiscano una fioritura prolungata per buona parte dell'anno e soprattutto in estate. Non dovrebbero inoltre mancare piante a fioritura precoce primaverile (ad es. il rosmarino e le principali piante da frutto), e tardiva autunnale (ad es. l'edera), tenendo conto che in primavera api e bombi necessitano di molto polline per le nuove covate, mentre in autunno è molto importante la raccolta di nettare.



## Cosa fare

- Privilegiare piante con fiori semplici, facilmente visitabili dagli impollinatori.
- Garantire fioriture prolungate in tutte le stagioni.
- Scegliere fiori di diverse forme e varietà di colore (fiori gialli, bianchi, blu e porpora attraggono molto le api) mantenendo le piante a gruppi.
- Garantire sempre ad api, bombi e farfalle una piccola disponibilità di acqua, rinnovata di frequente (almeno ogni 2-3 giorni) per evitare infestazioni di zanzare.

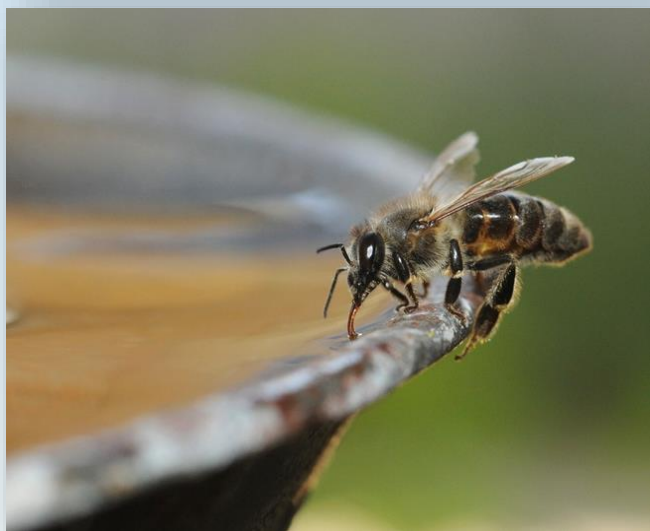
- Negli orti domestici impiegare erbe aromatiche come lavanda, finocchio, menta, rosmarino, salvia e timo.
- Privilegiare ortaggi come cetriolo, melone, cocomero, peperone, zucchina e fragola che hanno fiori particolarmente graditi dagli impollinatori.
- Destinare anche solo un piccolo spazio del giardino a prato fiorito, ricco di specie spontanee riducendo la frequenza degli sfalci a non più di 2-3 all'anno.

### Cosa non fare

Va evitato qualsiasi trattamento insetticida o diserbante. Anche i trattamenti con prodotti di origine naturale, ammessi in agricoltura biologica, possono avere effetti negativi.

Nelle immagini:

In alto ape su fiore di fiordaliso, al centro ape su fiore di cetriolo, in basso ape che si abbevera da un piccolo contenitore.



Per ulteriori informazioni è possibile contattare i tecnici del C.A.A. "Giorgio Nicoli" S.r.l. (051/6802227) [rferrari@caa.it](mailto:rferrari@caa.it)



**Centro  
Agricoltura  
Ambiente**  
Giorgio Nicoli